

Bulletin d'information

DU RELAIS PETITE ENFANCE

Communauté de Communes Sauer-Pechelbronn

NOVEMBRE-DECEMBRE 2023



Le Relais Petite Enfance est un service gratuit et neutre de proximité ouvert aux familles, assistants maternels et aux enfants.

Rencontre sur RDV et permanence téléphonique :

Lundi 13h15-16h

Jeudi 13h15-17h

Vendredi 8h30-12h

D'autres créneaux sur rendez-vous

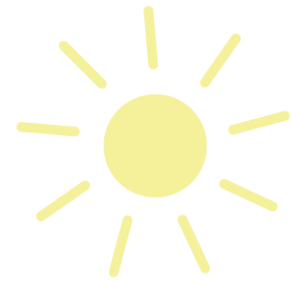
Maison des Services et des Associations
1 rue de l'Obermatt 67360 DURRENBACH
Tél : 03 88 90 77 78 ou **06 77 76 27 38**
julie.dingeldein@sauer-pechelbronn.fr

En partenariat avec



Présentation

C'est un lieu d'information, de documentation, d'écoute, d'échanges et de soutien à la pratique professionnelle à destination des assistant.es maternel.les et des familles



Le Relais Petite Enfance propose :



Aux assistant.es maternel.les

- Une information sur l'agrément, la formation, la profession et le contrat de travail
- Un soutien dans l'exercice quotidien
- La mise en relation avec les parents à la recherche d'une assistante maternelle
- Des opportunités d'enrichissement professionnel grâce à des réunions d'informations, des temps d'animations, des débats, des rencontres,...
- Un service de documentation en lien avec la petite enfance
- Une orientation dans votre recherche de modes d'accueil sur le territoire en fonction de vos attentes et besoins



Aux parents et futurs parents

- Un accompagnement dans votre recherche d'une assistante maternelle puis dans vos obligations d'employeur
- Des temps d'échanges et de débats lors de conférences en lien avec la petite enfance
- Un lieu de rencontre et de médiation avec votre assistante maternelle
- Un service de documentations et d'information actualisé.



Aux enfants

- Des activités afin d'expérimenter et de mettre en éveil ses 5 sens
- Des sorties et des temps festifs collectifs

Je suis de retour !



Dans ce numéro bi-mensuel :

Planning des ateliers d'éveil

Planning baby-gym

Planning sorties nature

Agenda / formation

Nouvelle salle

Après presque 1 an et demi d'absence pour voir grandir mon fils, je suis de retour au Relais Petite Enfance. J'ai fait le choix de revenir à 70%, nous cherchons une solution pour compléter mon temps de travail et pouvoir vous offrir le même service qu'habituellement (que Julie Jault a assuré avec brio !). En attendant, les permanences sont un peu diminuées (voir horaires en première page), et les ateliers moins approfondis mais je vous y retrouverais avec grand plaisir ! A bientôt !

Julie Dingeldein

Absences

Le Relais Petite Enfance sera fermé :

- Octobre : du mardi 24 au vendredi 27 inclus, mardi 31 octobre

- Novembre : vendredi 3 novembre, jeudi 23 novembre

- Décembre : du 25 au 3 janvier inclus

Ateliers d'éveil

Afin que les enfants non scolarisés puissent profiter d'un espace de découvertes, de jeux et d'éveil, je vous invite à venir participer avec eux à des ateliers durant lesquels l'enfant peut expérimenter et mettre en éveil ses 5 sens.

Prévoir une tenue adaptée, pouvant être tâchée (y compris pour l'adulte accompagnateur).

Pour plus de renseignements, n'hésitez pas à contacter le relais

Inscriptions obligatoires par mail ou téléphone : nombre de place limité !

Merci de prévenir en cas d'absence

2 groupes le lundi matin de 8h15 à 9h30 et de 9h45 à 11h

au nouveau périscolaire de Durrenbach

(voir dernière page pour plus d'information)

Novembre	Décembre
6	4
13	11
20	18
27	

Le jeudi matin dans le périscolaire de Lembach, rue de l'école de 8h30 à 10h30

(L'entrée se fait sur le côté gauche du nouveau bâtiment en passant par la cour de l'école.)



Novembre	Décembre
9	7
16	14
VENDREDI 24	21
30	

Séances de baby gym

Les séances sont encadrées par Kelly (fille de Jany), professionnelle de la baby gym et destinées aux enfants à partir de 17 mois accompagnés d'un adulte.

Ces séances ont lieu par alternance **un mardi matin sur deux** au périscolaire de Durrenbach.

Novembre	Décembre
7	5
21	19



2 créneaux horaires possibles :

- De 9h à 9h45
- De 10h à 10h45

Prévoir :

- une tenue adaptée (y compris pour l'adulte accompagnateur)
- de quoi se désaltérer.



Inscriptions obligatoires par mail ou téléphone : nombre de place limité !

Sorties nature

Le Relais Petite Enfance vous propose pour la première fois **des sorties nature** animées par Audrey, animatrice nature à la Maison de la Nature de Münschhausen. Ces sorties seront l'occasion de s'approprier un espace de nature, de proposer des expériences sensorielles et éducatives à l'extérieur adaptées aux enfants.

Il s'agit d'un projet commun insufflé par le relais et les deux micro-crèches AASBR (Morsbronn et Lembach)

Où ?

Les sorties nature auront lieu dans le jardin pédagogique de l'école de Durrenbach situé derrière le local associatif (21A rue principale)

Quand ?

1 mercredi par mois de 9h à 10h30

Novembre	Décembre
8 ou 22 Selon la météo	06

Pour qui ?

Tous les enfants non scolarisés et leurs fratries, accompagnés d'un adulte (assistant.e maternel.le, parents, grands-parents...) habitants sur la communauté de communes.

Comment ?

Il est nécessaire de s'inscrire auprès du RPE

Agenda

- Soirée pôle emploi avec un conseiller indemnisation

En partenariat avec le Pôle Emploi, nous vous proposons une soirée pour comprendre les indemnités chômage des assistants maternels, connaître vos droits et vos démarches.

- Jeudi 16 novembre à 19h30 ou 20h (à confirmer) à la communauté de communes à Durrenbach
- Inscription obligatoire auprès du Relais Petite Enfance



Formation

Formation Assistants maternels 2024 :

-La formation recyclage SST prévue initialement le 21 octobre 2023 est reportée le 3 février 2024.

Elle est ouverte aux assistants maternels ayant passé le SST de base.



Suite aux mesures prises par IPERIA : le financement des formations entre le 1^{er} septembre et le 31 décembre 2023 seront accordés aux seules assistantes maternelles qui n'auraient pas encore bénéficié de formation sur l'année 2023.

Nouvelles salles

(pour les ateliers du lundi et la baby gym)

Les salles que nous utiliserons se situent dans le nouveau périscolaire de Durrenbach, (au fond de l'impasse verte). L'entrée se fera par l'impasse et non par la cour de l'école.

Pour une question de gestion des places de stationnement avec les salariés du périscolaire, nous vous demandons de ne pas occuper les places qui se trouve devant le bâtiment. Vous pouvez vous garer le long de la rue Principale, ou sur le parking du Proxi par exemple.

Il n'y a pas de sonnette, si vous êtes bloqué devant la porte (ou si vous ne trouvez pas), n'hésitez pas à m'appeler sur le téléphone portable du relais qui sera allumé (06 77 76 27 38).

